

## تقرير التداول - يونيو 2008

### أداء سوق الكويت للأوراق المالية

ارتفع مؤشر سوق الكويت للأوراق المالية السعري لشهر يونيو بمقدار 441.7 نقطة ليكون بذلك قد حقق ارتفاعاً بمقدار 23.1% منذ بداية العام. سجل أيضاً مؤشر سوق الكويت للأوراق المالية الوزني ارتفاعاً بمقدار 1.5% لشهر يونيو ليكون بذلك مرتفعاً بمقدار 56.3 نقطة عن إقبال شهر ديسمبر 2007.

في حين بلغت كمية الأسهم المتداولة لشهر يونيو 8,646 مليون سهم بقيمة 3,927 مليون دينار كويتي موزعة على 226 ألف صفقة.

### أداء مؤشرات المدار للتمويل والاستثمار

#### \*\*مؤشر الكويت للمعايير الشرعية

أقل مؤشر الكويت للمعايير الشرعية في نهاية تداولات 30 يونيو عند مستوى 427.79 نقطة مسجلاً ارتفاعاً بمقدار 4.7% عن إقبال شهر ديسمبر 2007.

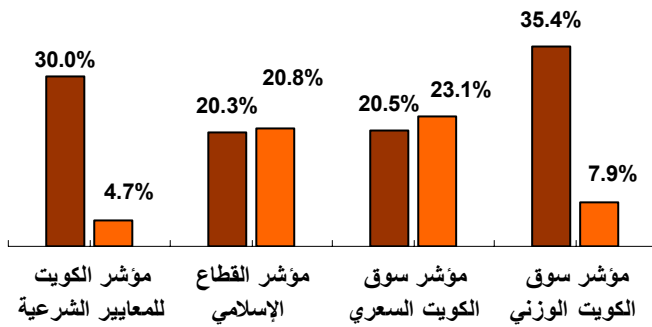
كما بلغ إجمالي الأسهم المتداولة لشهر يونيو 5,384 مليون سهم موزعة على 147 ألف صفقة بقيمة 2,522 مليون دينار كويتي.

#### \*\*مؤشر القطاع الإسلامي

أقل مؤشر القطاع الإسلامي عند مستوى 418.178 نقطة مسجلاً بذلك ارتفاعاً بمقدار 20.8% عن إقبال شهر ديسمبر 2007.

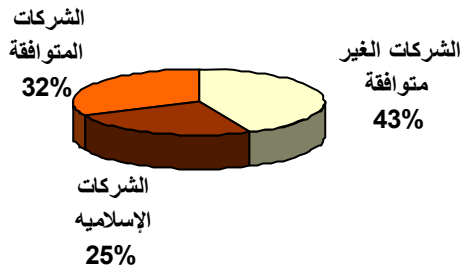
كما بلغ إجمالي الأسهم المتداولة لشهر يونيو 3,010 مليون سهم موزعة على 71 ألف صفقة بقيمة 1,181 مليون دينار كويتي.

منذ بداية العام الفترة المماثلة 2007



### توزيع القيمة السوقية

الشركات المتوافقة الشركات الإسلامية الشركات الغير متوافقة



### توزيع الشركات على القطاعات

القطاع	المتوافقة	الإسلامية
البنوك	-	3
الاستثمار	-	16
التأمين	-	2
العقار	13	12
الصناعة	18	1
الخدمات	22	12
الأغذية	6	-
الغير كويتي	5	3

المؤشر	اليوم	الإغلاق	أداء شهر يونيو %	الأداء 90 يوم %	الأداء من بداية العام
مؤشر الكويت للمعايير الشرعية	30-Jun-08	427.8	1.6%	-0.8%	4.7%
مؤشر القطاع الإسلامي *	30-Jun-08	418.2	3.2%	1.4%	20.8%
مؤشر الشركات الأكثر تداولاً	30-Jun-08	493.0	-2.6%	-6.5%	-1.6%
قطاع البنوك **	30-Jun-08	598.6	3.5%	-1.9%	15.5%
قطاع الاستثمار **	30-Jun-08	340.8	2.7%	1.7%	19.1%
قطاع التأمين **	30-Jun-08	123.2	-9.6%	6.4%	1.3%
قطاع العقار **	30-Jun-08	165.4	5.3%	15.81%	17.0%
قطاع الصناعة **	30-Jun-08	328.6	3.3%	3.6%	19.5%
قطاع الخدمات **	30-Jun-08	476.2	-0.6%	-6.8%	-12.1%
قطاع الأغذية **	30-Jun-08	455.4	-0.9%	-3.2%	-9.1%
قطاع الشركات غير الكويتية **	30-Jun-08	926.8	-0.5%	5.5%	29.8%
مؤشر سوق الكويت السعري	30-Jun-08	15456.2	2.9%	7.2%	23.1%
مؤشر سوق الكويت الوزني	30-Jun-08	771.3	1.5%	-0.7%	7.9%
مؤشر S&P 500	30-Jun-08	1278.4	-8.7%	-3.4%	-13.5%
مؤشر داوجونز الإسلامي	30-Jun-08	2267.4	-6.1%	2.5%	-6.66%

### حركة أسعار الأسهم للشركات المتوافقة يونيو 2008

▲ 47 54 ▼ 12

\*\* يعكس المؤشر حركة الشركات المتوافقة مع المعايير الشرعية المعتمدة من قبل هيئة الرقابة الشرعية لشركة المدار للتمويل والاستثمار والبالغ عددها 113 شركة.

\* يعكس المؤشر حركة الشركات التي يشترط نظامها الأساسي على العمل وفق أحكام الشريعة الإسلامية ويبلغ عددها 49 شركة.

### معدل مضاعف السعر إلى الربحية P/E

القطاع	الشركات التقليدية	الشركات المتوافقة
قطاع البنوك	16.81	20.96
قطاع الإستثمار	8.49	9.35
قطاع التأمين	7.40	19.28
قطاع العقار	11.41	10.34
قطاع الصناعة	12.62	15.24
قطاع الخدمات	16.41	17.02
قطاع الأغذية	14.13	13.96
قطاع الغير الكويتية	12.70	8.76
قطاع الشركات الكويتية		14.58
مؤشر القطاع الاسلامي		13.65
مؤشر الشركات الأكثر نشاطا		10.23
المؤشر العام	12.93	14.04

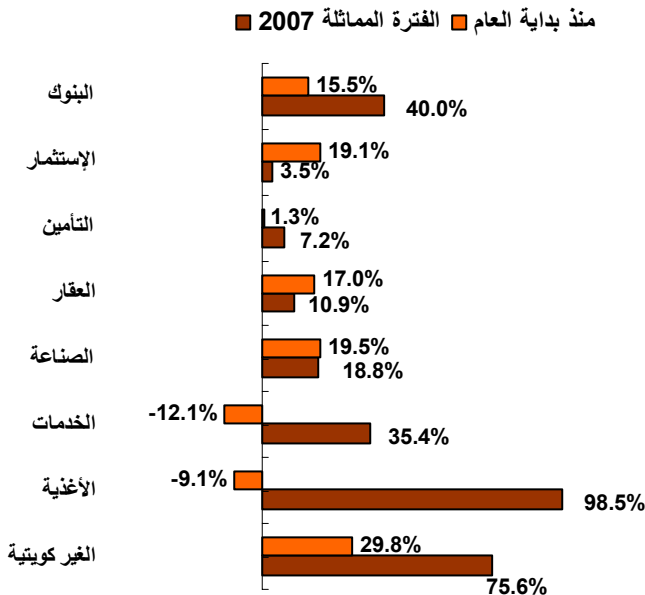
حاز مؤشر القطاع العقاري المتوافق مع أحكام الشريعة الإسلامية لشهر يونيو من العام 2008 بأعلى ارتفاع نسبته 5.3 % ، ثم قطاعات البنوك و الصناعة محققين ربحا نسبته 3.5 % و 3.3 % على التوالي ، يليهم قطاع الإستثمار ب 2.7 % .

في حين حقق مؤشر قطاع التأمين أعلى خسارة وقدرها 9.6 % يليه مؤشر قطاع الأغذية ب 0.9 % ، ثم مؤشر الخدمات بنسبة 0.6 % ، و أخيرا مؤشر قطاع الغير كويتي محققا خسارة قدرها 0.5 % .

كان لقطاع الخدمات الأفضلية خلال هذا الشهر من حيث مؤشرات التداول ، حيث شهد قطاع الخدمات أكبر حجم تداول خلال يونيو 2008 ب 1.71 مليار سهم ، يليه العقار 1.58 مليار سهم ثم الإستثمار 1.17 مليار سهم .

و إستحوذ قطاع الخدمات على أعلى قيمة تداول ب 797.7 مليون دينار كويتي في نهاية يونيو 2008 ، فقطاع العقار ب 616.4 مليون دك ، يليه الإستثمار بقيمة تداول 450.7 مليون دك .

### مقارنة القطاعات لأداء الشركات المتوافقة من بداية 2008

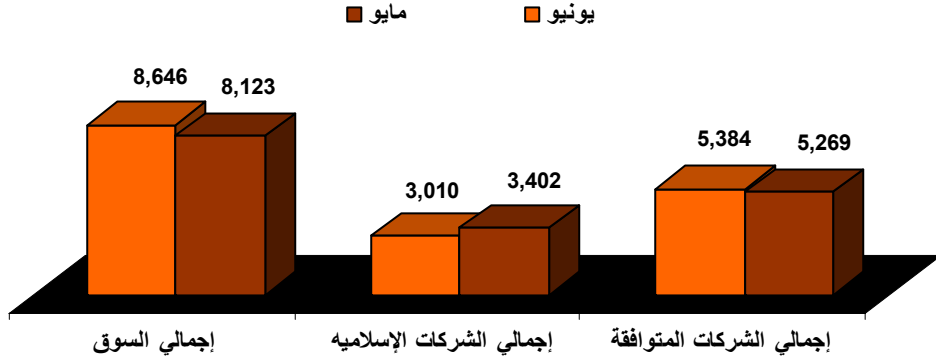


و كان لقطاع الخدمات المركز الأول من حيث عدد الصفقات ب 47.9 ألف صفقة ، فقطاع العقار 36.7 ألف صفقة ثم الإستثمار 26.7 ألف صفقة .

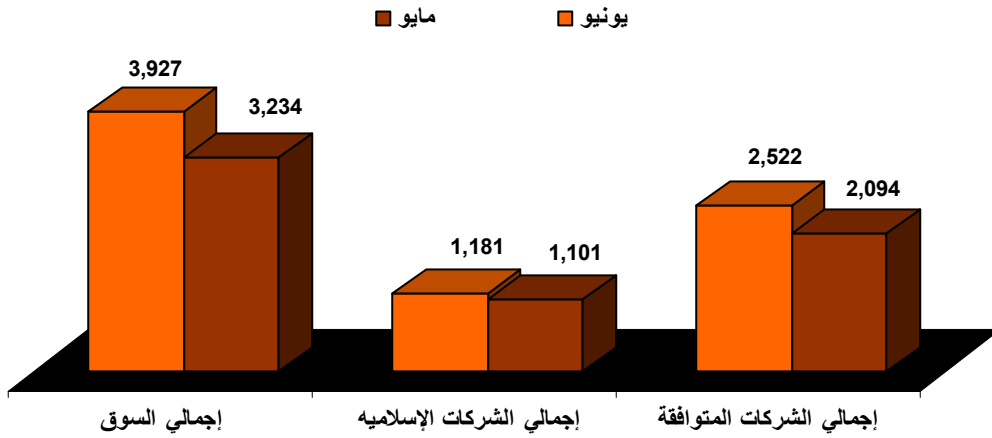
كما ارتفع مؤشر سوق الكويت للأوراق المالية السعري بنسبة 2.9 % ، بينما سجل مؤشر الكويت الوزني ارتفاعا قدره 1.5 % لشهر يونيو . وارتفع مؤشر الكويت للمعايير الشرعية بنسبة 1.6 % في حين سجل مؤشر الشركات الإسلامية ربحا قدره 3.2 % .

## إحصائيات التداول

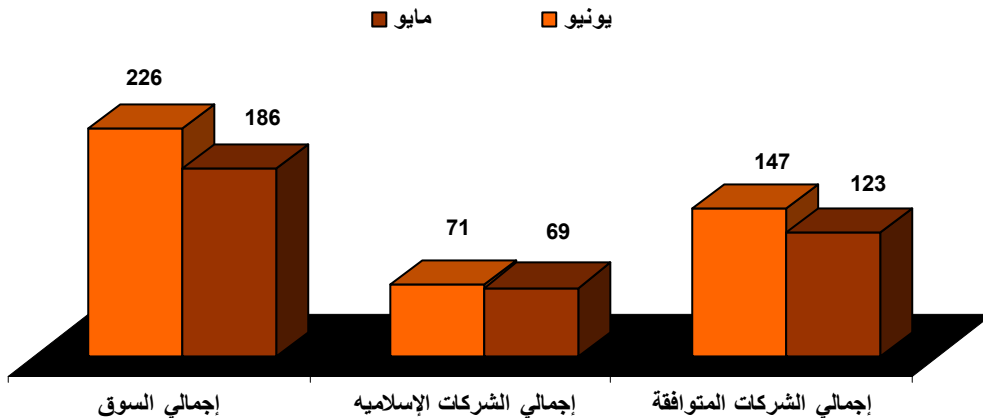
### إجمالي الكمية المتداولة - بالمليون



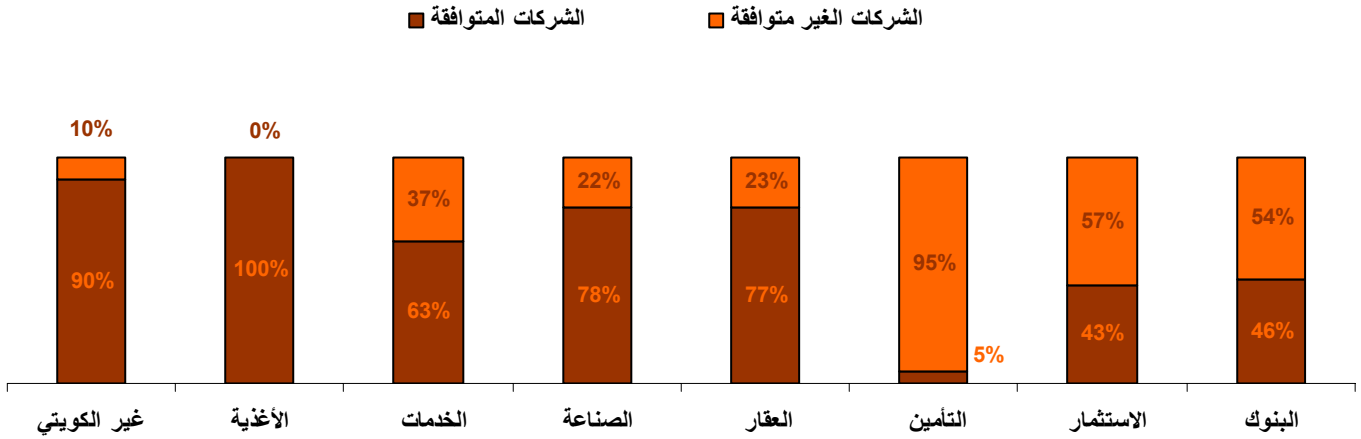
### إجمالي القيمة المتداولة - بالمليون



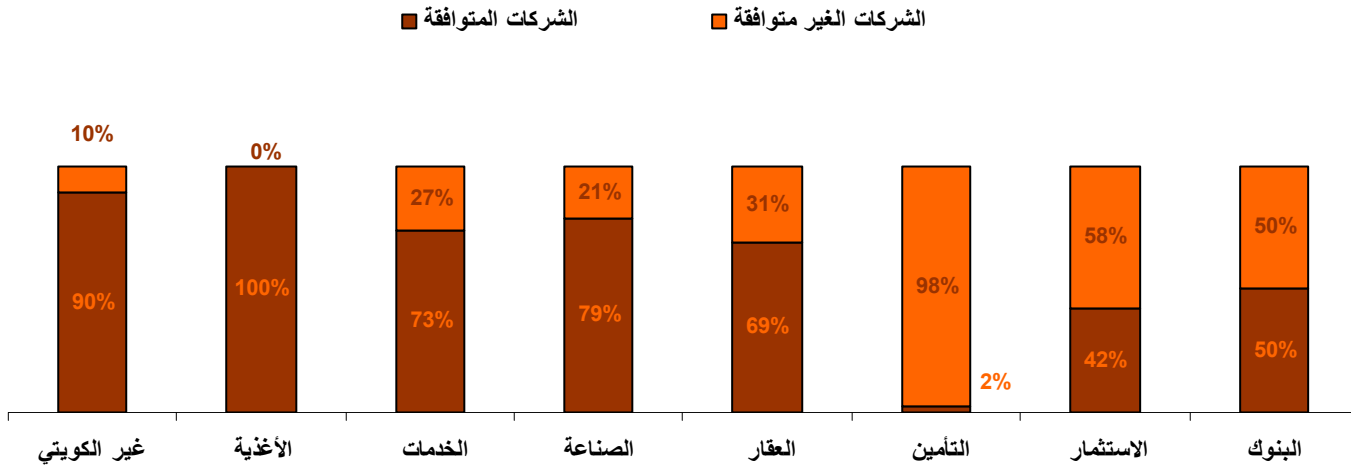
### إجمالي عدد الصفقات - بالآلاف



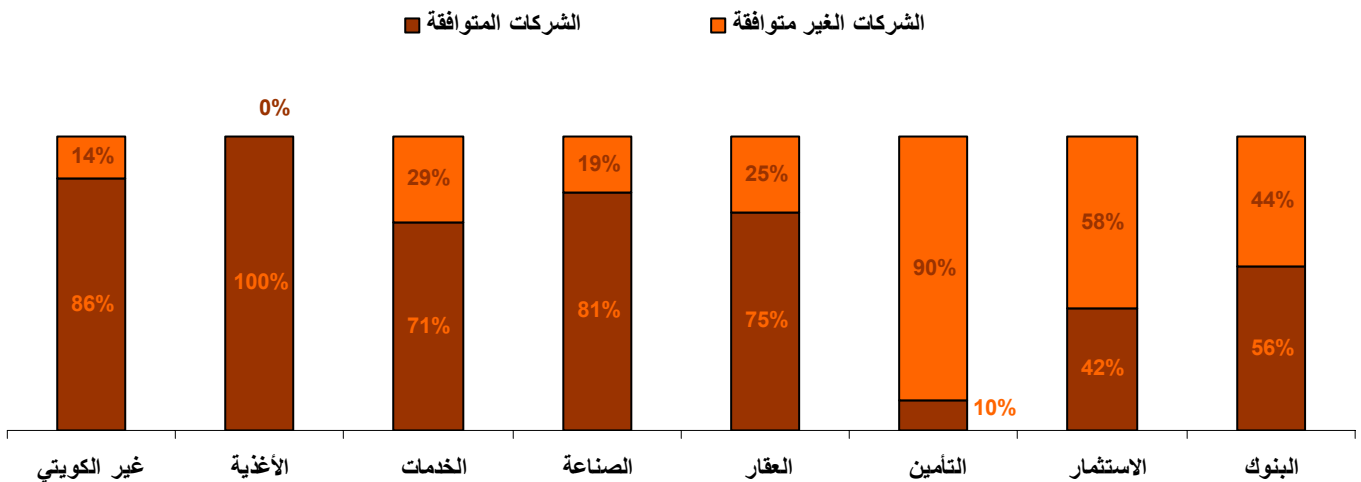
## نسبة الكمية المتداولة للشركات المتوافقة من إجمالي القطاع



## نسبة القيمة المتداولة للشركات المتوافقة من إجمالي القطاع



## نسبة عدد صفقات الشركات المتوافقة من إجمالي القطاع



## تقرير التداول - يونيو 2008

### الشركات المتوافقة الأكثر نشاطاً من حيث الكمية لكل قطاع

النسبة إلى القطاع	الكمية المتداولة	القطاع
%44	29,218,000 66,493,000	بيتك قطاع البنوك
%15	171,560,000 1,173,365,000	صكوك قطاع الاستثمار
%72	340,000 470,000	وثاق قطاع التأمين
%21	335,840,000 1,578,267,500	ع عقارية قطاع العقار
%36	142,640,000 401,759,500	المعدات قطاع الصناعة
%35	607,920,000 1,713,420,000	الصفوة قطاع الخدمات
%71	50,960,000 71,442,500	دانة قطاع الأغذية
%27	101,740,000 378,665,000	تمويل خليج الغير كويتي

### الشركات المتوافقة الأكثر نشاطاً من حيث القيمة لكل قطاع - بالدينار

النسبة إلى القطاع	القيمة المتداولة	القطاع
%79	84,857,160 106,919,910	بيتك قطاع البنوك
%27	121,518,250 450,656,600	صكوك قطاع الاستثمار
%55	70,560 128,110	وثاق قطاع التأمين
%24	147,146,950 616,362,985	مزايا قطاع العقار
%44	141,514,800 320,577,275	منا قبضة قطاع الصناعة
%26	209,941,450 797,727,535	زين قطاع الخدمات
%60	12,695,130 21,116,630	دانة قطاع الأغذية
%55	115,633,550 208,859,310	تمويل خليج الغير كويتي

### أكثر عشر شركات متوافقة تراجعاً من حيث سعر السهم - يونيو

% التغير	الإقفال السابق	آخر اقفال	الشركة
%23-	0.310	0.238	جراند
%18-	0.620	0.510	الغذائية
%16-	0.250	0.210	وثاق
%14-	0.760	0.650	الصخور
%12-	1.300	1.140	بوبيان ب
%11-	0.218	0.194	جيزان
%11-	0.330	0.295	جيران ق
%10-	0.300	0.270	مواشي
%9-	0.550	0.500	شبكة ألية
%9-	0.270	0.246	المجموعة د

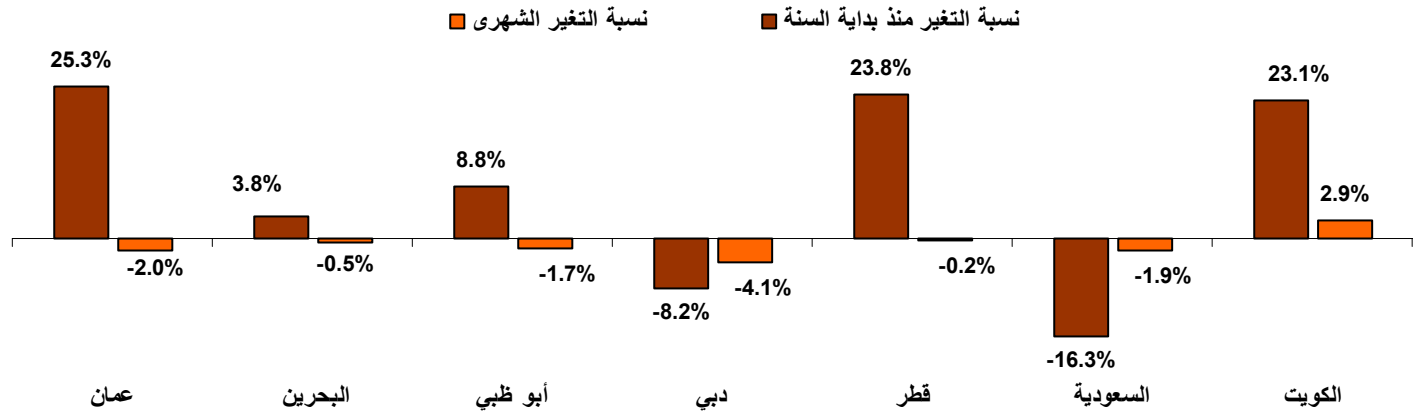
### أكثر عشر شركات متوافقة صعوداً من حيث سعر السهم - يونيو

% التغير	الإقفال السابق	آخر اقفال	الشركة
%55	0.160	0.248	المواساة
%38	0.180	0.248	ع عقارية
%35	0.480	0.650	صفاء عالمي
%30	0.250	0.325	مدار
%29	0.325	0.420	المعدات
%27	0.510	0.650	وطنية
%25	0.340	0.425	يوباك
%22	0.360	0.440	عارف طاقة
%20	0.980	1.180	دبي الأولى
%20	0.500	0.600	تعمير

## تقرير التداول - يونيو 2008

### الأداء الشهري لأسواق دول مجلس التعاون - يونيو 2008

الدولة	المؤشر	أعلى قراءة	أدنى قراءة	التغير الشهري	نسبة التغير الشهري	نسبة التغير منذ بداية السنة
الكويت	15,456.2	15,654.8	15,004.2	441.7	2.9%	23.1%
السعودية	9,352.3	9,814.9	9,501.9	177.0-	1.9%	16.3%
قطر	11,863.9	12,627.3	11,991.4	20.9-	0.2%	23.8%
دبي	5,443.8	5,824.2	5,406.0	234.8-	4.1%	8.2%
أبو ظبي	4,953.8	5,148.5	4,904.4	84.0-	1.7%	8.8%
البحرين	2,859.0	2,902.7	2,841.9	15.0-	0.5%	3.8%
عمان	11,323.0	12,109.1	11,323.0	231.6-	2.0%	25.3%



### مؤشرات المدار الخليجية للشركات المتوافقة - يونيو 2008

المؤشر	اليوم	الإغلاق	أداء شهر يونيو %	الأداء منذ بداية العام %	أداء 12 شهر %
مؤشر الخليج	30-Jun-08	560.91	-1.4%	0.9%	39.6%
مؤشر السعودية	30-Jun-08	402.85	-1.5%	-13.2%	39.2%
مؤشر قطر	30-Jun-08	401.43	1.7%	38.3%	95.2%
مؤشر الإمارات	30-Jun-08	626.46	-5.4%	-6.0%	24.1%
مؤشر البحرين	30-Jun-08	470.20	-4.6%	12.5%	38.9%
مؤشر عمان	30-Jun-08	296.43	3.0%	24.7%	72.0%

## تقرير التداول - يونيو 2008

### أداء القطاعات المتوافقة لدول مجلس التعاون - يونيو 2008

المؤشر	اليوم	الإغلاق	أداء شهر يونيو %	الأداء من بداية العام %	أداء 12 شهر %
قطاع الأغذية	30-Jun-08	296.43	-1.4%	-4.6%	13.5%
قطاع البنوك	30-Jun-08	210.45	-1.0%	-11.0%	31.4%
قطاع المواد الأولية	30-Jun-08	535.79	0.9%	24.4%	114.3%
قطاع مواد البناء	30-Jun-08	197.42	-3.6%	0.1%	28.3%
قطاع الطاقة	30-Jun-08	73.18	-3.9%	-7.4%	18.8%
قطاع التأمين	30-Jun-08	305.13	-6.6%	-19.4%	7.3%
قطاع الاستثمار	30-Jun-08	549.33	1.6%	26.5%	53.9%
قطاع الصناعة	30-Jun-08	185.60	2.8%	16.8%	47.0%
قطاع الخدمات	30-Jun-08	177.40	-3.1%	-5.3%	12.8%
قطاع العقار	30-Jun-08	600.27	-1.3%	-5.4%	28.7%

### أداء المؤشرات الدولية - يونيو 2008

المؤشر	اليوم	الإغلاق	أداء شهر يونيو %	الأداء منذ بداية العام %	أداء 12 شهر %
FTS5MEAF Index	30-Jun-08	898.38	-7.8%	-8.3%	1.1%
DJARB50 Index	30-Jun-08	523.73	-3.1%	5.2%	26.7%
GLOH100 Index	30-Jun-08	399.18	-1.6%	-11.4%	23.9%

- تم إنشاء مؤشرات المدار لدول مجلس التعاون في 31 ديسمبر 2003 ابتداء من 100 نقطة كقيمة أساسية ، كما يتم حساب المؤشرات على القيمة السوقية للأسهم وتحسب بالدولار الأمريكي .
- تحسب مؤشرات المدار لدول مجلس التعاون بصورة يومية ويتم إعادة تشكيل المؤشرات كل ربع سنة .

مدثر قيادوي  
مدير إدارة الأصول  
mudaser@almadar-fi.com

أحمد عبد الله معرفي  
مدير إدارة الأصول  
amarafi@almadar-fi.com

عمر عبد العزيز الحمد  
مشرف استثمار أول  
o.alhamad@almadar-fi.com

محمد عبد الله البعيجان  
مشرف استثمار  
m.albeaijan@almadar-fi.com

معتز بشير خليل  
مشرف استثمار  
m.beshir@almadar-fi.com