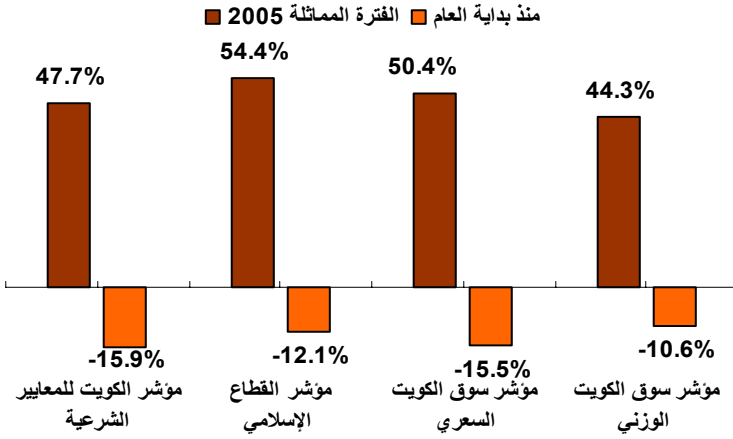


تقرير التداول - أغسطس 2006

أداء مؤشرات المدار للتمويل والاستثمار



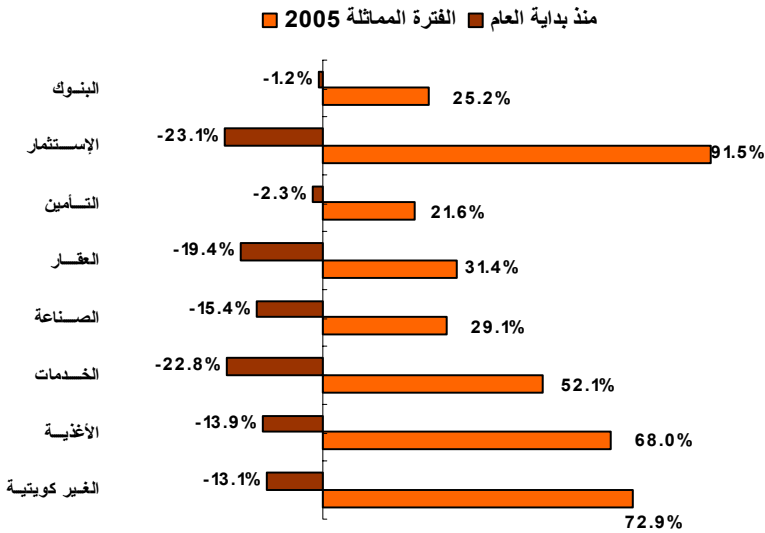
أداء سوق الكويت للأوراق المالية

ارتفع مؤشر سوق الكويت للأوراق المالية السعري لشهر أغسطس بمقدار 243.0 نقطة ليكون بذلك قد حقق خسارة بمقدار 15.5% منذ بداية العام.

كما سجل أيضاً مؤشر سوق الكويت للأوراق المالية الوزني ارتفاعاً بمقدار 3.4% لشهر أغسطس ليكون بذلك منخفضاً بمقدار 59.54 نقطة عن إقبال شهر ديسمبر 2005.

في حين بلغت كمية الأسهم المتداولة لشهر أغسطس 1,762 مليون سهم بقيمة 751 مليون دينار كويتي موزعة على 83 ألف صفقة.

مقارنة القطاعات لأداء الشركات المتوافقة من بداية 2006



أداء مؤشرات المدار للتمويل والاستثمار

*مؤشر الكويت للمعايير الشرعية

أقل مؤشر الكويت للمعايير الشرعية في نهاية تداولات 31 أغسطس عند مستوى 310.4 نقطة مسجلاً ارتفاعاً بمقدار 4.8% عن إقبال شهر يوليو 2006.

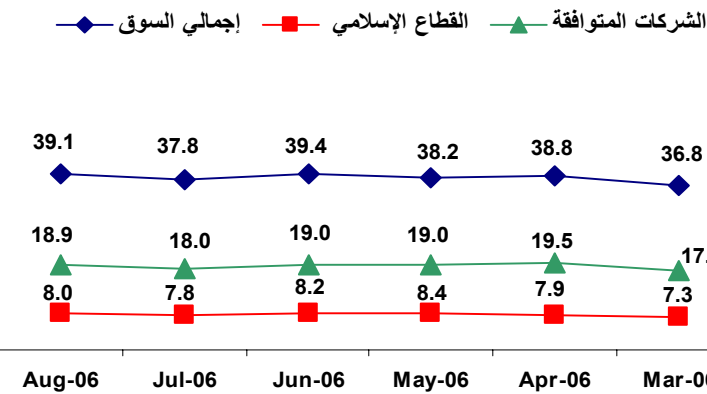
كما بلغ إجمالي الأسهم المتداولة لشهر أغسطس 1,055 مليون سهم موزعة على 56 ألف صفقة بقيمة 504 مليون دينار كويتي.

**مؤشر القطاع الإسلامي

أقل مؤشر القطاع الإسلامي عند مستوى 272.9 نقطة مسجلاً بذلك ارتفاعاً بمقدار 3% عن إقبال شهر يوليو 2006.

كما بلغ إجمالي الأسهم المتداولة لشهر يونيو 604 مليون سهم موزعة على 32 ألف صفقة بقيمة 263 مليون دينار كويتي.

التغير في القيمة السوقية



حركة أسعار الأسهم للشركات المتوافقة أغسطس 2006

▲ 56 ▼ 22 — 10

* يعكس المؤشر حركة الشركات المتوافقة مع المعايير الشرعية المعتمدة من قبل هيئة الرقابة الشرعية لشركة المدار للتمويل والاستثمار والبالغ عددها 89 شركة.

** يعكس المؤشر حركة الشركات التي يشترط نظامها الأساسي على العمل وفق أحكام الشريعة الإسلامية ويبلغ عددها 36 شركة.

تقرير التداول - أغسطس 2006

عودة النشاط	المؤشر	اليوم	الإغلاق	أداء شهر يوليو %	الأداء 90 يوم %	الأداء من بداية العام
أستعاد سوق الكويت للأوراق المالية نشاطه نسبياً وذلك مقارنة مع الأسابيع القليلة الماضية ، فعلى الرغم من تواضع قيمة التداول إلا أنها ارتفعت بشكل ملحوظ وخصوصاً في الأسبوع الأخير من الشهر الماضي ، كما ارتفع مؤشر السوق السعري بمقدار 140 نقطة أي بنسبة 1.5 بالمائة ، ويرجع هذا التزايد في حجم النشاط إلى عودة أجواء التفاؤل مرة أخرى إلى المتعاملين في السوق ولكن على الرغم من عودة أجواء التفاؤل تلك إلا أن الحذر كان هو السمة الرئيسية والغالبة على التعاملات ، ويرجع هذا التحفظ إلى أسباب عديدة أهمها الأثر الذي تركته السوق في نفسيات المتعاملين كباراً وصغاراً جراء التراجع الكبير وما حملته الفترة الماضية من مفاجآت وحوادث أمور غير متوقعة لم تكن في	مؤشر الكويت للمعايير الشرعية	-31Aug-06	310.4	%4.8	%0.9-	%15.9-
	مؤشر القطاع الإسلامي *	-31Aug-06	272.9	%3.0	%5.2-	%12.1-
	مؤشر الشركات الأكثر تداولاً	-31Aug-06	458.5	%6.1	%1.0	%31.1-
	قطاع البنوك**	-31Aug-06	327.0	%3.5	%4.1-	%1.2-
	قطاع الإستثمار**	-31Aug-06	277.2	%0.8	%8.9-	%23.1-
	قطاع التأمين**	-31Aug-06	120.1	%2.6-	%4.9-	%2.3-
	قطاع العقار**	-31Aug-06	144.3	%8.9	%0.68	%19.4-
	قطاع الصناعة**	-31Aug-06	173.3	%7.9	%6.8	%15.4-
	قطاع الخدمات**	-31Aug-06	457.5	%4.9	%4.0	%22.8-
	قطاع الأغذية**	-31Aug-06	223.1	%2.5-	%5.5-	%13.9-
	قطاع الشركات غير الكويتية**	-31Aug-06	376.2	%6.1	%11.1-	%13.1-
	مؤشر سوق الكويت السعري	-31Aug-06	9,670.0	%2.6	%2.5-	%15.5-
	مؤشر سوق الكويت الوزني	-31Aug-06	502.7	%3.4	%0.4-	%10.6-
	مؤشر S&P 500	-31Aug-06	1,304.3	%2.0	%1.4	%4.0
	مؤشر داوجونز الإسلامي	-31Aug-06	1,926.9	%2.2	%1.2	%6.39

* يعكس المؤشر حركة الشركات التي يشترط نظامها الأساسي على العمل وفق أحكام الشريعة الإسلامية ويبلغ عددها 36 شركة.
** يعكس المؤشر حركة الشركات المتوافقة مع معايير الشريعة المعتمدة من قبل هيئة الرقابة الشرعية لشركة المدار للتمويل والاستثمار والبالغ عددها 89 شركة.

الحسبان سواء أمور خارجية أو داخلية الأمر الذي أدى إلى تراجع السوق من بداية العام وحتى أعداد هذا التقرير بمقدار 1775 نقطة أي ما نسبته 15.5 بالمائة وهو أمر ترك أثراً كبيراً على السوق بشكل عام .
إلا أن هناك بوادر إيجابية تبشر بالعودة التدريجية لنشاط السوق مرة أخرى ولكن هذه المرة ستكون عودة ذات طبيعة مختلفة وغير واضحة المعالم فمن خلال موجات الارتفاع القليلة السابقة تميزت بقصرها ونطاقها الضيق الأمر الذي يجعل من الصعب التنبؤ بمدى واستمرارية موجة الارتفاع القادمة وذلك يعود إلى ما حدث في الماضي من تراجع درامي للعديد من السلع في السوق في الفترة الماضية .

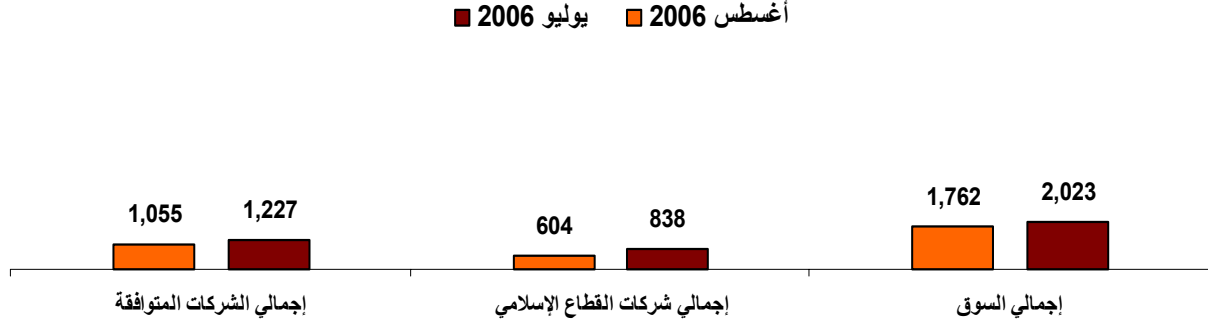
إلا أن السوق شهد في الفترة الماضية تماسكاً الأمر الذي يرجح و يمهّد إلى انطلاقة جديدة بالإضافة إلى تضافر العوامل الإيجابية الأخرى فهذا الاستقرار والثبات في التعاملات يتزامن أيضاً مع الاستقرار السياسي النسبي في المنطقة كذلك يتزامن مع عودة كبار المضاربين

من السفر ، جميع تلك المعطيات ترجح كفة عودة النشاط إلى السوق مرة أخرى في الفترة المقبلة ولكن ما هو مطلوب أو يمكن أن نطلق عليه تحدياً هو عودة قيم التداول إلى معدلاتها المعقولة فالسيولة المقياس الحقيقي لدرجة الثقة ومدى توافر الفرص الاستثمارية في السوق وجاذبيته وهو الأمر الذي ستجيب عنه تعاملات الفترة المقبلة .

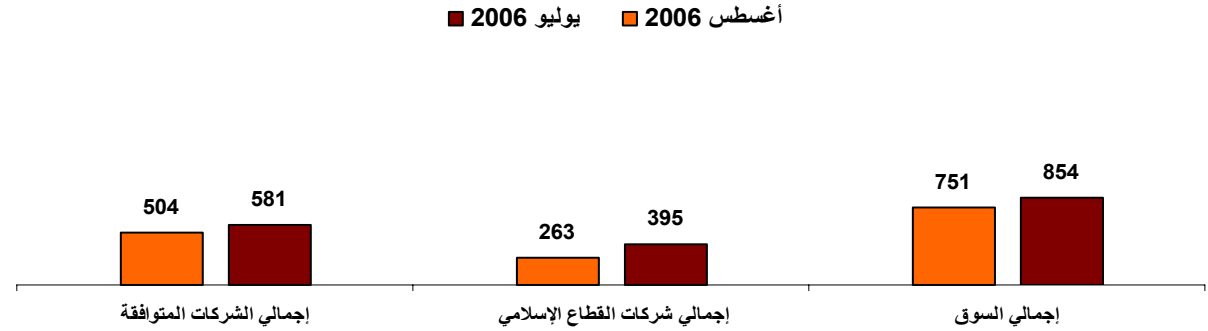
معدل مضاعف السعر إلى الربحية P/E		
القطاع	الشركات التقليدية	الشركات المتوافقة
قطاع البنوك	17.31	23.21
قطاع الإستثمار	7.53	8.41
قطاع التأمين	7.09	21.66
قطاع العقار	9.08	9.43
قطاع الصناعة	8.38	8.43
قطاع الخدمات	12.48	12.03
قطاع الأغذية	7.71	7.66
قطاع الغير كويتي	12.03	7.86
قطاع الشركات الكويتية		11.05
مؤشر القطاع الإسلامي		12.73
مؤشر الشركات الأكثر نشاطاً		9.20
المؤشر العام	11.03	10.79

مقارنة لإحصائيات التداول

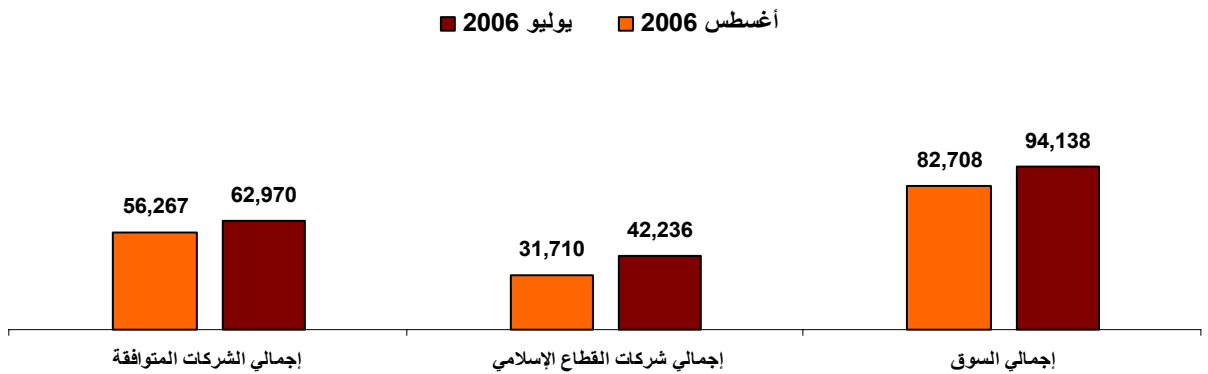
إجمالي الكمية المتداولة - بالمليون



إجمالي القيمة المتداولة - بالمليون



إجمالي عدد الصفقات - بالآلاف



تقرير التداول - أغسطس 2006

الشركات المتوافقة الأكثر نشاطاً من حيث القيمة لكل قطاع أغسطس 2006

القيمة السوقية	القيمة	الصفقات	كمية التداول	التغير %	أقفال السابق	آخر أقفال	اسم الشركة
قطاع البنوك							
449.7	18,784,650	2,018	42,150,000	%3	0.435	0.450	بنك بوبيان الإسلامي
3,429	43,484,800	3,383	64,172,500				مجموع القطاع
قطاع الاستثمار							
168.6	43,880,350	5,865	84,690,000	%6	0.500	0.530	المجموعة الدولية للاستثمار
2,653.7	92,459,560	12,653	230,852,500				مجموع القطاع
قطاع التأمين							
26.9	4,880	1	20,000	%-6	0.260	0.244	شركة وثاق للتأمين التكافلي
64.9	4,880	1	20,000				مجموع القطاع
قطاع العقار							
437.7	39,996,150	4,087	62,500,000	%24	0.550	0.680	الشركة الوطنية العقارية
2,349.9	144,792,780	18,199	392,905,000				مجموع القطاع
قطاع الصناعة							
1,067.8	38,480,100	2,517	40,810,000	%16	0.860	1.000	شركة الصناعات الوطنية القابضة
2,870.7	54,801,120	4,526	75,442,500				مجموع القطاع
قطاع الخدمات							
1,490.9	39,297,200	2,685	22,330,000	%15	1.640	1.880	شركة المخازن العمومية
6,168.9	141,995,250	14,518	224,287,000				مجموع القطاع
قطاع الأغذية							
267.3	2,454,100	106	1,727,500	%-5	1.500	1.420	الكويتية للأغذية (أمريكانا)
432.5	4,421,830	524	8,097,500				مجموع القطاع
الغير كويتية							
457.6	12,860,800	1,238	18,535,000	%8	0.660	0.710	بيت التمويل الخليجي
896.7	21,683,730	2,463	58,825,000				مجموع القطاع



المدار للتمويل والاستثمار
ALMADAR FINANCE & INVESTMENT

مدثر قيداوي
مدير إدارة الأصول
mudaser@almadar-fi.com

أحمد عبد الله معرفي
مدير إدارة الأصول
amarafi@almadar-fi.com

عمر عبد العزيز الحمد
مشرف استثمار
o.alhamad@almadar-fi.com

محمد عبد الله البعيجان
مشرف استثمار
m.albeijan@almadar-fi.com