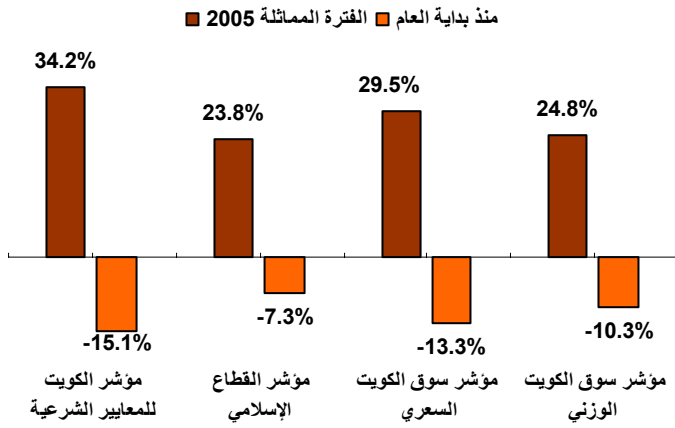


## أداء مؤشرات المدار للتمويل والاستثمار



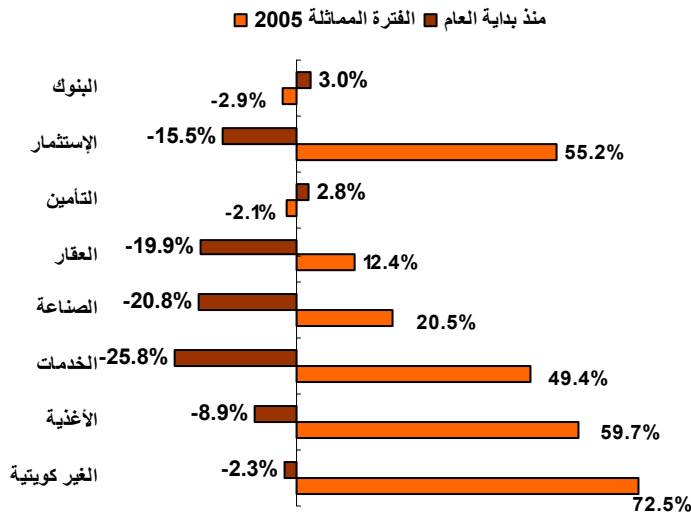
## أداء سوق الكويت للأوراق المالية

انخفض مؤشر سوق الكويت للأوراق المالية السعري لشهر مايو بمقدار 314.3 نقطة ليكون بذلك قد حقق خسارة بمقدار 13.3% منذ بداية العام.

كما سجل أيضاً مؤشر سوق الكويت للأوراق المالية الوزني انخفاضا بمقدار 4% لشهر مايو ليكون بذلك منخفضا بمقدار 57.7 نقطة عن إقفال شهر ديسمبر 2005.

في حين بلغت كمية الأسهم المتداولة لشهر مايو 3,068 مليون سهم بقيمة 1,289 مليون دينار كويتي موزعة على 136 ألف صفقة.

## مقارنة القطاعات لأداء الشركات المتوافقة من بداية 2006



## أداء مؤشرات المدار للتمويل والاستثمار

### \*مؤشر الكويت للمعايير الشرعية

أقل مؤشر الكويت للمعايير الشرعية في نهاية تداولات 31 مايو عند مستوى 313.3 نقطة مسجلاً انخفاضا بمقدار 4.5% عن إقفال شهر أبريل 2006.

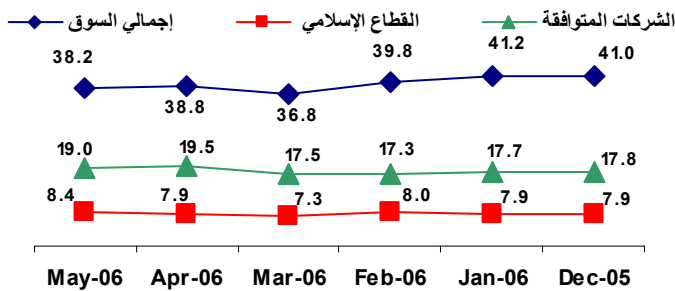
كما بلغ إجمالي الأسهم المتداولة لشهر مايو 1,817 مليون سهم موزعة على 93 ألف صفقة بقيمة 812 مليون دينار كويتي.

### \*\*مؤشر القطاع الإسلامي

أقل مؤشر القطاع الإسلامي عند مستوى 287.8 نقطة مسجلاً بذلك انخفاضا بمقدار 1% عن إقفال شهر أبريل 2006.

كما بلغ إجمالي الأسهم المتداولة لشهر مايو 1,122 مليون سهم موزعة على 61 ألف صفقة بقيمة 535 مليون دينار كويتي.

## التغير في القيمة السوقية



## حركة أسعار الأسهم للشركات المتوافقة مايو 2006

▲ 19 ▼ 62 — 7

\* يعكس المؤشر حركة الشركات المتوافقة مع المعايير الشرعية المعتمدة من قبل هيئة الرقابة الشرعية لشركة المدار للتمويل والاستثمار والبالغ عددها 88 شركة.

\*\* يعكس المؤشر حركة الشركات التي يشترط نظامها الأساسي على العمل وفق أحكام الشريعة الإسلامية ويبلغ عددها 35 شركة.

المؤشر	اليوم	الإغلاق	أداء شهر مايو %	الأداء 90 يوم %	الأداء من بداية العام
مؤشر الكويت للمعايير الشرعية	31-May-06	313.3	-4.5%	-12.2%	-15.1%
مؤشر القطاع الإسلامي *	31-May-06	287.9	-1.0%	-7.3%	-7.3%
مؤشر الشركات الأكثر تداولاً	31-May-06	454.0	-5.2%	-31.2%	-31.8%
قطاع البنوك**	31-May-06	340.8	2.3%	5.0%	3.0%
قطاع الإستثمار**	31-May-06	304.3	-5.9%	-17.7%	-15.5%
قطاع التأمين**	31-May-06	126.3	0.0%	1.9%	26.3%
قطاع العقار**	31-May-06	143.3	0.7%	-15.37%	-19.9%
قطاع الصناعة**	31-May-06	162.3	-15.5%	-16.1%	-20.8%
قطاع الخدمات**	31-May-06	439.8	-3.8%	-18.3%	-25.8%
قطاع الأغذية**	31-May-06	236.2	-9.7%	-11.9%	-8.9%
قطاع الشركات غير الكويتية**	31-May-06	423.1	-3.8%	-1.9%	-2.3%
مؤشر سوق الكويت السعري	31-May-06	9,920.7	-3.1%	-13.5%	-13.3%
مؤشر سوق الكويت الوزني	31-May-06	504.6	-4.0%	-10.3%	-10.3%
مؤشر S&P 500	31-May-06	1,259.8	-3.9%	-2.4%	0.4%
مؤشر داوجونز الإسلامي	31-May-06	1,882.1	-4.8%	-0.5%	3.91%

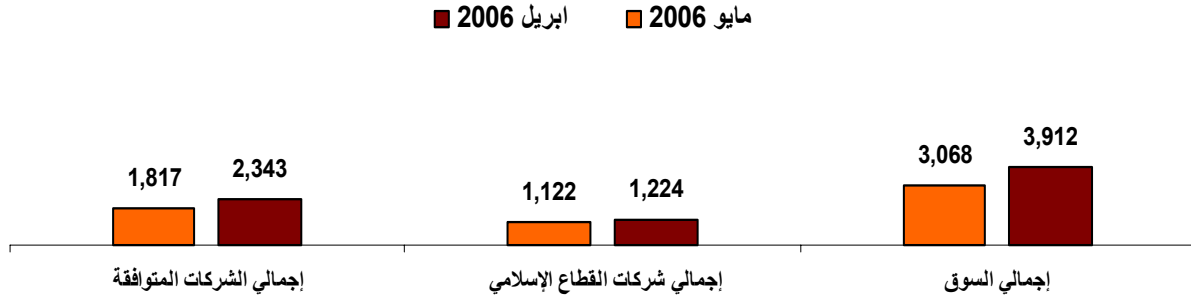
\* يعكس المؤشر حركة الشركات التي يشترط نظامها الأساسي على العمل وفق أحكام الشريعة الإسلامية ويبلغ عددها 35 شركة.  
\*\* يعكس المؤشر حركة الشركات المتوافقة مع معايير الشريعة المعتمدة من قبل هيئة الرقابة الشرعية لشركة المدار للتمويل والاستثمار والبالغ عددها 88 شركة.

## معدل مضاعف السعر إلى الربحية P/E

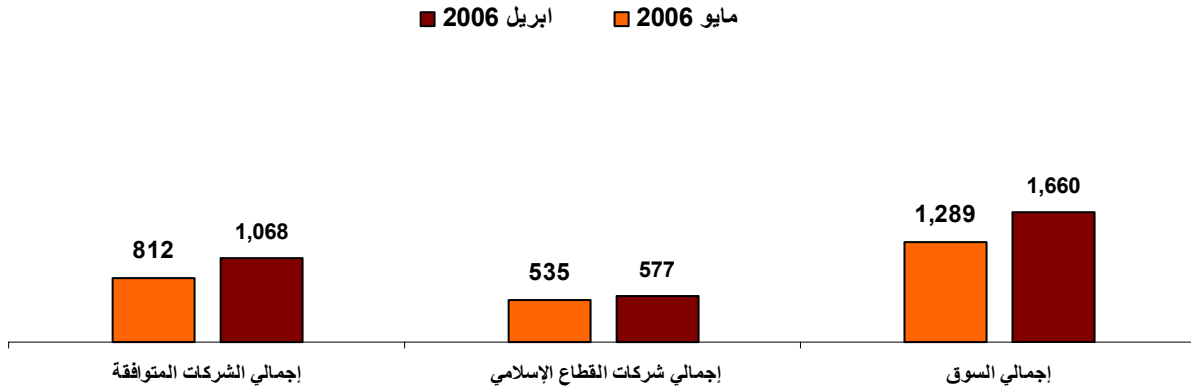
القطاع	الشركات التقليدية	الشركات المتوافقة
قطاع البنوك	19.02	27.05
قطاع الإستثمار	6.91	10.03
قطاع التأمين	6.56	20.51
قطاع العقار	7.13	7.42
قطاع الصناعة	7.15	7.18
قطاع الخدمات	12.16	11.91
قطاع الأغذية	6.01	5.97
قطاع الغير كويتي	11.82	8.50
قطاع الشركات الكويتية		10.67
مؤشر القطاع الإسلامي		14.34
مؤشر الشركات الأكثر نشاطاً		6.44
المؤشر العام	10.32	10.49

## مقارنة لإحصائيات التداول

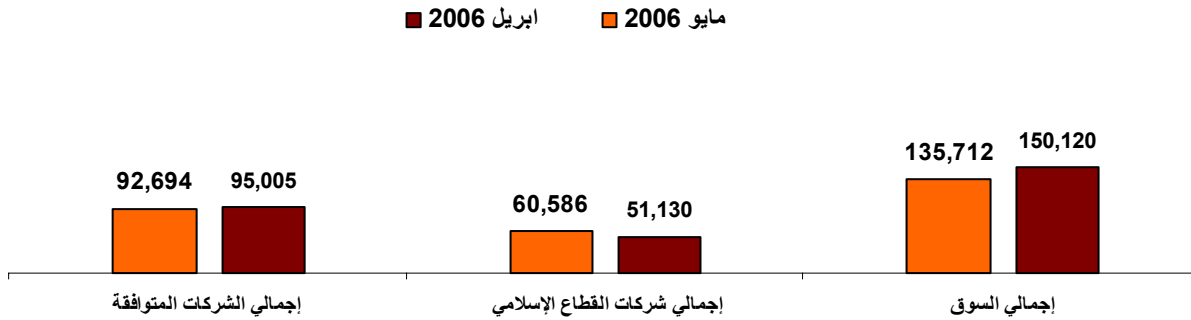
### إجمالي الكمية المتداولة - بالمليون



### إجمالي القيمة المتداولة - بالمليون



### إجمالي عدد الصفقات - بالألف



# تقرير التداول - مايو 2006

## الشركات المتوافقة الأكثر نشاطاً من حيث القيمة لكل قطاع مايو 2006

القيمة السوقية	القيمة	الصفقات	كمية التداول	التغير %	أقفال السابق	آخر أقفال	اسم الشركة قطاع البنوك
539.7	141,165,100	23,120	249,045,000	7%-	0.580	0.540	بنك بوييان الإسلامي
<b>3,658.0</b>	<b>205,212,250</b>	<b>25,841</b>	<b>314,570,000</b>				مجموع القطاع
							قطاع الاستثمار
171.8	77,511,300	8,226	131,610,000	14%-	0.630	0.540	المجموعة الدولية للاستثمار
<b>2,908.1</b>	<b>218,579,255</b>	<b>23,577</b>	<b>527,185,000</b>				مجموع القطاع
							قطاع التأمين
30.9	330,400	16	1,180,000	0%	0.280	0.280	شركة وثاق للتأمين التكافلي
<b>68.4</b>	<b>330,400</b>	<b>16</b>	<b>1,180,000</b>				مجموع القطاع
							قطاع العقار
415.6	24,248,050	1,968	81,490,000	9%	0.285	0.310	الشركة التجارية العقارية
<b>2,261.1</b>	<b>123,654,370</b>	<b>16,605</b>	<b>415,360,000</b>				مجموع القطاع
							قطاع الصناعة
875.6	30,904,500	2,314	34,050,000	31%-	1.180	0.820	شركة الصناعات الوطنية القابضة
<b>2,610.7</b>	<b>59,045,420</b>	<b>5,246</b>	<b>79,192,500</b>				مجموع القطاع
							قطاع الخدمات
1,475.1	40,371,300	2,572	19,345,000	18%-	2.260	1.860	شركة المخازن العمومية
<b>5,766.0</b>	<b>131,312,030</b>	<b>14,358</b>	<b>309,444,000</b>				مجموع القطاع
							قطاع الأغذية
47.7	3,506,850	829	11,870,000	14%-	0.360	0.310	شركة الأسماك الكويتية المتحدة
<b>457.6</b>	<b>7,594,060</b>	<b>1,314</b>	<b>20,995,000</b>				مجموع القطاع
							الغير كويتية
515.6	37,652,300	2,273	45,070,000	4%-	0.830	0.800	بيت التمويل الخليجي
<b>1,243.0</b>	<b>65,917,860</b>	<b>5,737</b>	<b>149,020,000</b>				مجموع القطاع



المدار للتمويل والاستثمار  
ALMADAR FINANCE & INVESTMENT

مدثر قيداوي  
مدير إدارة الأصول  
mudaser@almadar-fi.com

أحمد عبد الله معرفي  
مدير إدارة الأصول  
amarafi@almadar-fi.com

عمر عبد العزيز الحمد  
مشرف استثمار  
o.alhamad@almadar-fi.com

محمد عبد الله البعيجان  
مشرف استثمار  
m.albaijan@almadar-fi.com